

LE GUIDE DE LA FORMATION & DE L'EMPLOI - 2025



Plongée dans
les formations
de la tech'



Salons de
l'orientation
du Haut-Rhin



Dans votre supplément :

4 L'actu des salons de l'orientation

8 Focus sur les formations high-tech

12 Les métiers de la santé & du social

18 Présentation des organismes de formation et écoles de la région

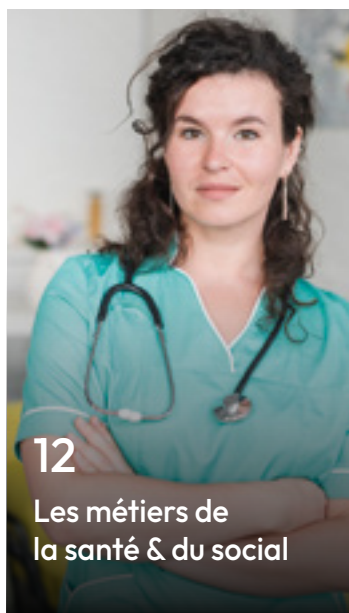
JDS



Trouver sa voie... mais aussi changer de voie !

La tenue de plusieurs salons d'orientation d'envergure en Alsace rend le mois de janvier particulièrement propice à la recherche de formations et aux questionnements sur son parcours professionnel. Que vous soyez un adulte déjà inséré dans le monde du travail ou un lycéen en quête de formations post-bac, nos articles et les témoignages de personnes en situation devraient vous aider à vous aiguiller et à y voir plus clair.

A ne pas rater, notre dossier autour des formations high-tech et dans les jeux vidéo, et nos focus sur les deux plus gros salons de l'orientation dans le Haut-Rhin, au Parc Expo de Mulhouse et au Parc Expo de Colmar. Ce supplément est annuel, mais chaque mois, dans votre JDS habituel, retrouvez l'actualité de la formation dans notre rubrique dédiée. Bonne lecture.



Supplément du JDS
n°381 - Janvier 2025
28 rue François Spoerry
68100 Mulhouse
03 89 33 42 40 - info@jds.fr
Dépôt légal à parution - Impression CE
Editeur: Info Région Edition,
Sarl au capital de 20000 €

Directeur de la Publication :
Jean-Marc Henni
Rédaction :
M.O.
Infographie :
Hassina Merrouche
Bertrand Riehl
Publicité : 03 89 33 42 40
Couverture :
Freepik

Tirage mensuel et distribution :
52000 exemplaires
1000 points de diffusion
107 communes desservies

Boostez votre carrière avec le GRETA !

Montée en compétences, Insertion, Reconversion, Qualification.



28 % des actifs
ont engagé une
démarche formation

Le GRETA, c'est une présence forte sur le terrain. Avec des centres de formation répartis dans toute la région, nous sommes proches de vous pour faciliter votre accès à l'éducation et à la formation. Cette proximité nous permet de mieux comprendre les besoins spécifiques de chaque territoire et d'adapter nos offres en conséquence. En choisissant le GRETA, vous optez pour une formation individualisée ancrée dans la réalité locale et en phase avec les opportunités d'emploi de votre région.

Découvrez les Formations du GRETA : Votre passerelle vers le Succès !

AUTOMOBILE
INDUSTRIE
ARTISANAT
BÂTIMENT
TERTIAIRE
NUMÉRIQUE
HÔTELLERIE/RESTAURATION
MENUISERIE-AMEUBLEMENT
TRAVAUX FORESTIERS
SANITAIRE ET SOCIAL
LANGUES
PRÉVENTION / SÉCURITÉ
DFII / BUREAUTIQUE
INSERTION

Rejoignez-nous
et donnez un nouvel
souffle à votre Carrière !



www.greta-alsace.fr

> Salon de l'Orientation & de l'évolution

Au Parc Expo de Mulhouse, le 18 janvier

Le Salon de l'Orientation et de l'évolution professionnelle (ex-Journée des Carrières) est une référence dans le monde de l'orientation et de l'emploi en Alsace. Rendez-vous, comme à l'accoutumée, au Parc Expo de Mulhouse, le samedi 18 janvier.

Le samedi 18 janvier, le Parc Expo de Mulhouse accueille une nouvelle fois ce grand salon annuel de l'orientation, où le grand public retrouve plus de 200 stands d'écoles publiques et privées, d'universités, d'organismes de formation et d'entreprises... dans tous les domaines : agriculture, génie civil, sciences, chimie, textile, services à la personne, arts et spectacle, hôtellerie-restauration, etc. Des questions sur votre orientation ? Vers quel métier vous diriger ? Quelle formation choisir ? Rencontrez directement les professionnels pour leur poser toutes vos questions. Le salon s'adresse aussi bien aux adultes en quête d'évolution professionnelle qu'aux élèves de Première et de Terminale.

Nouvel espace « recrutement & emploi »

Le hall « recrutement & emploi » est l'incontournable nouveauté de cette édition 2025 ! Un espace spécialement conçu pour faciliter les rencontres entre les entreprises de la région et les candidats en recherche d'opportunités professionnelles. Sur place, tous les sujets sont abordés : bilan de compétences, mobilité transfrontalière, création d'entreprise, VAE, booster son CV, développer ses soft skills ou encore



des ateliers plus spécifiques comme « s'épanouir et donner du sens à ce que l'on fait » ou « l'estime de soi professionnelle ». Lycéens, étudiants, salariés et demandeurs d'emploi trouveront ainsi tout un panel de services lors de cette journée.

Au Parc Expo de Mulhouse
www.mef-mulhouse.fr - Entrée libre
Samedi 18 janvier de 9h à 17h

> Salon Formation Emploi Alsace

Au Parc Expo de Colmar, les 24 et 25 janvier

Le Salon Formation Emploi Alsace, au Parc Expo de Colmar, est un poids lourd du genre dans la région. À ne pas manquer, les 24 et 25 janvier.

Les 20 000 visiteurs habituels du salon sont des demandeurs d'emploi, des salariés, des étudiants, des lycéens, des collégiens mais aussi des parents et des futurs créateurs d'entreprise. Sur place, on retrouvera des entreprises qui recrutent en Alsace et en Allemagne (en CDI, CDD, apprentissage, alternance et intérim), des organismes d'accompagnement à l'emploi et à la formation, et des écoles en quête de candidats. Au total, 350 exposants !

Des démonstrations de métiers

De plus, de nombreuses animations sont au programme : des conférences et des ateliers autour de l'emploi et de la formation, des entretiens d'embauche en direct, un *Job Wall*, des démonstrations de métiers, des rencontres avec des professionnels et un hall entier dédié à l'emploi et à la formation en Allemagne (le Pôle Franco-Allemand). Un salon incontournable pour trouver ce que vous cherchez.

Sur place, vous pourrez participer à des conférences, des ateliers, des démonstrations de métiers (agriculture, filière bois, communication, marketing, droit, gestion, etc)... Il est aussi possible de prendre un rendez-vous auprès d'un expert afin d'échanger autour de quatre thématiques : conseils pour l'orientation



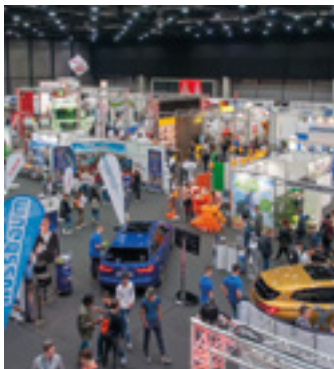
scolaire ; créer ou reprendre une entreprise ; conseils en évolution professionnelle pour les salariés et conseils en évolution professionnelle et formation pour les demandeurs d'emploi. Avec ce salon, « c'est vous le patron ! »

Au Parc Expo de Colmar
sfe-alsace.com - Entrée libre
Vendredi 24 et samedi 25 janvier de 9h à 18h

Salon de l'orientation Berufsinfo-messe (BIM) à Offenbourg (All.)

Le « BIM », le Salon de l'orientation professionnelle d'Offenbourg en Allemagne, reste l'une des principales plateformes d'orientation de la région.

En tant que principale plateforme d'orientation professionnelle de la région, la BIM offrira les 9 et 10 mai prochains la possibilité d'échanger et de créer des liens sur des thèmes tels que la formation, les études et les opportunités de carrière en Allemagne. 430 exposants et près de 2700 offres de formation, de formation continue et de stages en Allemagne et à l'étranger vous y attendent.



Profitez de l'occasion pour établir un premier contact avec un nouvel employeur potentiel et faire ainsi le premier pas vers un nouvel avenir professionnel.

Un point fort est à signaler le vendredi 9 mai : la présence d'Ali Mahlodji, conférencier « motivateur » de renommée internationale. Il tiendra une conférence, nommée « *futureRocka* », où il répondra à des questions capitales sur l'orientation professionnelle et la construction de l'avenir : quels sont les emplois qui vont recruter ? Sur quelle formation faut-il miser ? À quoi ressemblera le monde dans dix ans ? On a vraiment hâte d'y être pour entendre ses révélations.

À la Messe Offenburg-Ortenau, Schutterwälder Strasse (All.)
www.berufsinfomesse.de
Vendredi 9 et samedi 10 mai 2025 de 9h à 17h

SALON
FORMATION
EMPLOI
ALSACE

POUR MON AVENIR,
**C'EST MOI
LE PATRON !**

24 / 25
JANVIER
2025

PARC EXPO COLMAR
9H - 18H
www.sfe-alsace.com

TÉLÉCHARGEZ VOS
INVITATIONS SUR
SFE-ALSACE.COM

Le salon de l'orientation n°1 dans le sud de l'Allemagne

**BERUFS
INFO
MESSE**

SALON DE L'ORIENTATION

9. + 10. mai
PARC EXPO OFFENBURG
www.berufsinfomesse.de/fr

Messe
Offenburg
Ortenau

Top 10 des formations

Les plus demandées en France en 2025

Rapide tour d'horizon des formations les plus populaires dans l'Hexagone, ou de celles qui vont rapidement être les plus demandées. Le tout, saupoudré d'un petit peu d'humour comme on aime bien le faire au JDS. - M.O.



Sans surprise, les métiers de la santé et l'informatique sont plébiscités



1 PASS : Parcours d'accès spécifique Santé

La France vieillit inexorablement. Bonne nouvelle : la génération qui arrive souhaite se former aux différents métiers de la santé et de la médecine. Il y aura du boulot dans les décennies qui arrivent, entre *Mamama* qui tousse et *Bababa* qui fait du diabète et de l'ostéoporose. Le PASS est en réalité le nouveau petit nom de la première année de médecine.

2 Écoles d'ingénieurs

C'est un choix réfléchi pour les passionnés de sciences et de technologies, offrant des débouchés variés dans des domaines qui le sont tout autant : informatique, aéronautique, mécanique... On se demande encore pourquoi on a choisi « *arts du spectacle* », nous.

3 Infirmier/infirmière

À l'image du PASS, les Instituts de Formation en Soins Infirmiers (IFSI) sont pris d'assaut. Soins de santé, maladie, handicap, accidents de la vie... Des métiers indispensables.

4 Mathématiques, Physique et Sciences de l'ingénieur

Nous qui avons 3/20 de moyenne en maths au lycée, on se demande qui sont les masochistes voulant absolument poursuivre des études supérieures dans le domaine. Il faut de tout pour faire un monde.

5 Informatique

Comment imaginer un monde sans l'internet ? Sans algorithmes qui vous traquent ? Sans applis de rencontre sur son téléphone ? Sans Siri qui écoute ?

6 Techniques de commercialisation et Management commercial

Dans ce monde déshumanisé et capitaliste, largement tourné vers le bonheur via l'ultra-consommation et la possession, les formations commerciales ont fort logiquement le vent en poupe. Bien sûr, on en rajoute un peu pour faire un effet de manche bien senti, mais les emplois où l'on va jongler avec les stratégies de vente, le management des équipes commerciales et les plans marketing sont pléthore. Un choix logique.

7 Droit

Droit civil, droit pénal, droit public, droit international... Tous les parents rêvent que leur(s) enfant(s) se lance(nt) dans une telle carrière. C'est bien leur droit, après tout.

8 Gestion des Entreprises et des Administrations

Le B.U.T. GEA est l'un des diplômes les plus populaires en France depuis de longues années. Techniques comptables et fiscales, gestion logistique... Le futur couteau suisse de l'entreprise.

9 Génie civil

Techniques de construction, équipements techniques, choix des matériaux, confort thermique ou acoustique... Les bâtisseurs de demain.

10 Transition écologique et énergétique

Énergies renouvelables, gestion des déchets, politiques environnementales... il y a du pain sur la planche ces prochaines décennies. En attendant, on vous laisse, notre livraison de mazout est devant la maison.

Atteindre ses objectifs

Avec Réb'U

Réb'U est un organisme de formation certifié pour les actions de formation et les bilans de compétences.

« J'aide les personnes à mettre des mots et des images sur leurs compétences clés et sur les environnements professionnels adaptés. Par des explorations guidées et l'effet miroir, je les amène à formuler un plan d'actions réaliste, respectueux de leurs besoins et de la temporalité qui leur convient », explique Rébecca Urbajtel.

Pour un épanouissement professionnel réussi, se questionner, seul ou en équipe, participe à l'émergence d'opportunités, à la fluidité des relations et à l'atteinte des objectifs.



Rébecca Urbajtel
est à votre écoute

C'est pourquoi Réb'U propose des outils pour accompagner un nouveau projet, une évolution managériale, le développement d'une activité indépendante et/ou de formateur expert dans son domaine.

« Confiance et estime de soi permettent de mieux travailler avec les autres ! Je vous soutiens dans cet exercice de réalité sur vos atouts et les potentiels que vous avez mis en sommeil », précise notre spécialiste. Accessibles à tous, les prestations sont finançables par les fonds de formation.

Réb'U

www.reb-u.fr

Bilans de compétences sur :

www.moncompteformation.gov.fr

BILANS DE COMPÉTENCES

Besoin de recul pour prendre des décisions :

- Projet professionnel
- Posture managériale
- Projet entrepreneurial
- Évaluation professionnelle
- Mission de transmission
- Gestion de crise

Contactez-moi pour clarifier votre besoin et définir l'accompagnement adapté

Finançables

- CPF www.moncompteformation.gov.fr à titre personnel
- OPCO opérateurs de compétences de l'entreprise
- FNE fond national de l'emploi pour les situations spécifiques

www.reb-u.fr | [f](#) | [in](#) | [Reb'U](#)

PORTES OUVERTES SAMEDI 8 MARS 2025 (matin)

SUR NOTRE SITE DE MULHOUSE (7 rue Daniel Schoen)

IN.FORMEZ-VOUS AUX MÉTIERS DE LA SOLIDARITÉ !

- Accompagnant Éducatif et Social (DEAES)
- Animateur Social (BPJEPS AS)
- Moniteur Éducateur (DEME)
- Technicien de l'Intervention Sociale et Familiale (DETISF)

FORMATIONS PAR LA VOIE INITIALE, L'APPRENTISSAGE, LA FORMATION TOUT AU LONG DE LA VIE

VALIDATION DES ACQUIS DE L'EXPÉRIENCE (VAE)

FORMATIONS THÉMATIQUES

WWW.ESEIS-AFRIS.EU | [f](#) | [in](#) | [@](#) | [v](#)

JOURNÉE PORTES OUVERTES

SAMEDI 1ER FÉVRIER

NOTRE RENCONTRE !

TA FORMATION ? TON MÉTIER ?
TES QUESTIONS ? TON PROJET ?

ÉCOLE SUPÉRIEURE DE PRAXIS SOCIALE

CARRÉFOUR de l'ENGAGEMENT SOCIAL

SAMEDI 1ER FÉVRIER DE 10H À 16H

PRAXIS 4 RUE SCHLUMBERGER 68200 MULHOUSE

Les jeux vidéo ? C'est mon taf !

Dans les coulisses de la PHG Academy à Mulhouse

Mulhouse héberge la première école d'e-sport de France. Vous êtes un tueur à Call of Duty ? Vous défoncez tout à Fortnite ? Vous êtes trop fort à League of Legends ? En 2025, on peut en vivre et devenir un professionnel : c'est à cela que la PHG Academy vous forme ! - Mike Obri



Terence Figueiredo



Steve coache ses élèves à être stratèges et ultra-efficaces

Une école où l'on passe son temps à jouer aux jeux vidéo, à tout péter sur *Call of Duty*, et où les profs, par-dessus le marché, vous félicitent après une bonne partie. Il y a encore quelques années, on n'y aurait tout simplement pas cru. On aurait hurlé à la plaisanterie. Les temps ont bien changé. L'économie du jeu vidéo est plus importante que celle du cinéma et de la musique réunies. Un jeune Français sur deux joue quotidiennement aux jeux vidéo. Parallèlement, l'e-sport se développe et les meilleurs joueurs se professionnalisent.

C'est l'histoire de Terence Figueiredo, le fondateur de la PHG Academy à Mulhouse. « Il y a vingt ans, avec les jeux *Tekken* et *Yu-Gi-Oh*, j'ai découvert que l'on pouvait déjà gagner sa vie en étant joueur pro. J'ai fait huit ans d'e-compétition. J'avais envie de transmettre aux jeunes tout ce que j'ai appris seul du métier. Le jeu vidéo, c'est le même business-model que le sport : l'entraînement, le coaching, les sponsors... », explique le Mulhousien.

Spécialiste d'un seul jeu

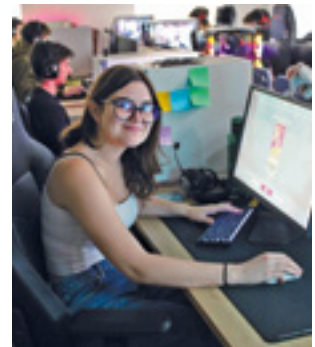
Les étudiants de la PHG Academy ont cours le matin (anglais, communication, management, marketing, droit et économie de l'e-sport...) et gaming l'après-

midi. C'est une véritable chance pour Mulhouse que de pouvoir revendiquer cette première école d'e-sport de France, voire d'Europe. Cette formation privée est diplômante, avec son DU « *Management et Performance de l'e-sport* », et même un Master.

« Sur les 130 élèves qu'on accueille aujourd'hui, il y en a peut-être 10% qui peuvent atteindre un niveau d'excellence. Cela demande une vraie discipline. C'est un peu comme au foot : tout le monde ne finit pas en Équipe de France, la sélection est rude », souligne Steve Heinrich, 24 ans, dont le métier est... coach sur *Call of Duty* ! « On se spécialise forcément sur un seul et unique jeu pour le maîtriser totalement. Les élèves ne sont pas répartis par classe, mais par jeu. Un nageur ne va pas aller faire basket ou handball... Moi, c'est le jeu de guerre *Call of Duty*. J'étudie toutes les cartes, les armes, les stratégies d'équipe... On ne joue plus, on s'entraîne ! », poursuit-il, tout en donnant des astuces à l'un de ses étudiants, qui vient de se prendre une bastos dans la caboche par un sniper. « Les bons éléments arrivent à rembourser leurs frais de scolarité en remportant quelques tournois e-sport », conclut Terence.

PHG Academy à Mulhouse
phg.academy - Portes ouvertes un samedi par mois

Delphine, 17 ans, en section « Excellence »



On l'appelle plus souvent Aiki que Delphine. Aiki, c'est son pseudo de gameuse sur le jeu *Valorant*, où elle a un très bon niveau. « Plus jeune, je jouais à *Mario Kart*. Puis j'ai continué avec *Fortnite*, avant de me spécialiser sur *Valorant* depuis 2021. J'y joue environ 5 à 6h tous les jours ! », souligne la jeune femme. Le fait qu'il n'y a que 5% de filles dans l'école, et plus généralement dans le e-sport ? « Je l'ignorais ! » Et pour ceux qui imaginent que les joueurs sont forcément oisifs : « J'ai fait huit ans de natation, la compétition, c'est ce qui m'a toujours animée. J'ai échangé les bassins pour le jeu ! »

Job-Start Börse à Freiburg

Les 29 et 30 janvier

La Job-Start-Börse et le Jobmesse Gesundheit & Pflege (métiers de la santé) proposent de nombreuses offres de formation initiale et continue, les 29 et 30 janvier du côté de Freiburg en Allemagne.

Le mercredi 29 et le jeudi 30 janvier, le Job-Start-Börse et le Jobmesse Gesundheit & Pflege auront lieu en parallèle dans les halles de la Foire de Freiburg. La bourse Job-Start constitue la plateforme idéale pour les jeunes à la recherche d'une place d'apprentissage, de stage ou d'études en alternance. Les entreprises de formation régionales et les prestataires de filières d'études en alternance y présentent l'ensemble du spectre du monde professionnel.



Des exposants de l'industrie, du commerce, de la gastronomie, de l'artisanat, de l'informatique et des médias, des services ainsi que des institutions et organismes de formation donnent un aperçu du quotidien de la vie professionnelle et montrent, avec des métiers de formation et des filières d'études en alternance, des voies pour une entrée simple dans la vie professionnelle.

Le salon de l'emploi Santé & Soins (Gesundheit & Pflege) accueille des exposants du secteur de la santé, notamment des cliniques, des établissements de soins, des services de soins ambulatoires, des institutions de formation et des organismes de formation spécifiques. Les personnes qui changent d'orientation ou qui réintègrent le marché du travail peuvent également s'informer sur les formations initiales et continues.

à la Messe Freiburg (All.)
jobstartboerse.de - Entrée libre
Me. 29 janvier de 14h à 19h et Je. 30
janvier de 8h30 à 13h30

JOB-START-BÖRSE

FREIBURG 2025

Messe Freiburg

Mercredi, 29 janvier
14h à 19h

Jeudi, 30 janvier
8h30 à 13h30



Organisateur:



Une initiative de:



Le salon parallèle:



jobmesse

Freiburg / Emmendingen / Breisgau-Hochschwarzwald

Messe Freiburg



Santé & Soins



Entrée
libre

29+30 janvier

Foire de Freiburg i.Br.

Mer. 14 h 00 – 19 h 00

Jeudi 08 h 30 – 13 h 30

Trouve ton job de rêve

En route vers le succès professionnel

Yann, 26 ans

Il a choisi de suivre sa passion pour la tech'

Le jeune Yann Dumaine fait partie des premiers étudiants de la réputée École 42 à Mulhouse. Il travaille en ce moment en alternance chez Mack One, la branche multimédia d'Europa-Park.

L'informatique et les nouvelles technologies font partie de notre quotidien, et sont, fort logiquement, des formations qui ont le vent en poupe et font le plein d'élèves. Direction l'École 42 à Mulhouse, où nous attend l'un de ses premiers élèves, Yann Dumaine, 26 ans, développeur applicatif en alternance... à Europa-Park, ou plus précisément dans sa branche contenus multimédias, Mack One. « J'étais dans la première promo de l'École 42, nous étions des pionniers ! Ce qui me plaît ici, c'est qu'on travaille sans arrêt sur des trucs nouveaux. On décortique et on essaie de comprendre comment fonctionne la technologie. Pour la plupart des gens, envoyer un Snap, par exemple, c'est un truc magique - on ne pense pas à comment l'outil fonctionne vraiment ! » explique le jeune homme. Celui-ci est devenu en quelques années un pro des langages de programmation - cette vocation lui est pourtant venue sur le tard.

Décortiquer les technologies récentes

« À l'origine, j'ai un DUT en génie industriel. Après ce diplôme, j'ai commencé à travailler dans la maintenance. J'avais un poste dans une usine de volailles. Un jour, j'en ai eu marre d'enlever les plumes coincées dans les machines ! Ce n'est pas ce que je voulais faire de ma vie » considère sans ambages Yann.

Un ami lui parle de l'ouverture de l'École 42 à Mulhouse. Ensemble, ils s'inscrivent à l'une de ces fameuses « piscines », sorte de période de recrutement de 28 jours, et réussissent les divers examens d'entrée. À 42, pas de profs, des projets informatiques collaboratifs, de l'interaction entre élèves, une école ouverte 24h/24 avec la possibilité de venir travailler quand on veut...

« C'est une pédagogie active, pas transposable à tous les types d'enseignements, mais très adaptée au monde de l'informatique, même si la méthode maison reste radicale », nous explique Caroline Porot, la directrice de cet établissement hors normes, loin des standards.



L'aventure virtuelle Phantom of the Opera



Yann, dans les bureaux de Mack One

« Après le tronc commun, on peut se spécialiser en développement web, cybersécurité, IA - dont on parle de plus en plus... Moi, ce qui m'intéresse davantage, c'est l'architecture logicielle et la création de scripts », détaille Yann, en alternance d'une année chez Mack One, où il travaille notamment à la conception de contenus VR, c'est-à-dire en réalité virtuelle.

Mack One est l'une des branches d'Europa-Park : l'entité fabrique ses nombreux contenus multimédias et propose également son expertise aux parcs d'attractions du monde entier. Récemment, Yann a travaillé sur la création de contenus pour Yullbe Go, un concept de jeux vidéo VR itinérants, ou encore *Phantom of the Opera*, un parcours en réalité virtuelle diffusé dans les casques VR que les visiteurs d'Europa-Park peuvent mettre sur leur tête lors d'un tour de l'attraction EuroSat (ou « la boule » pour les boomers). On vit alors une toute autre attraction... dans l'attraction.

Formidable, mais pour que ça fonctionne, il faut tout assembler à la seconde près. « Le contenu est précalculé et calé sur le véritable parcours du manège, il a donc fallu faire des relevés très précis et beaucoup de calculs », souligne le jeune homme. Par la suite, Yann aimerait développer ses compétences en IA (intelligence artificielle) : « Je constate qu'on utilise de plus en plus l'IA pour générer des affiches, des images, des contenus... on ne fait quasiment plus appel à des graphistes. Il va falloir s'adapter ! »

Un casque VR



L'École 42

C'est quoi, au juste ?

Vous en avez peut-être déjà entendu parler : l'École 42, cette formation en programmation informatique et aux métiers du web très avant-gardiste, initiée en 2013 par Xavier Niel, le fondateur de Free.

12 ans après sa création, l'école dénombre pas moins d'une cinquantaine d'établissements, dans 30 pays différents, dont les États-Unis, le Brésil, le Canada ou encore le Japon. La formation est gratuite, et il est possible d'y postuler sans limite d'âge et sans diplôme. En 2021, Mulhouse fut la quatrième ville de France à accueillir une École 42, après Paris, Lyon et Nice. Une sacrée opportunité pour la ville ! Plus de 400 étudiants de tous les âges fréquentent l'établissement mulhousien.



Le cursus dure entre 1 et 3 ans et se compose d'un tronc commun obligatoire, puis de spécialisations facultatives (web, IA, data, administration systèmes et réseaux, jeux vidéo...) « Le cursus de l'école prend la forme de 21 niveaux à passer, dont les 9 premiers sont obligatoires, c'est ce fameux tronc commun. Ensuite, on s'arrête quand on veut », poursuit la directrice Caroline Porot.

Et à la fin, pas de diplôme reconnu par l'État, « mais le simple fait d'être un ancien de 42 est très valorisé, recherché. Les recruteurs du secteur nous connaissent et savent que nos élèves sont hyper-employables, agiles, autonomes. »

Ecole 42 à KMØ à Mulhouse
42mulhouse.fr

PORTES OUVERTES

Samedi 18 janvier 2025
de 9h30 à 12h30



Venez découvrir une école pas comme les autres !



Grandir autrement, apprendre autrement !

- **Rencontre** avec l'équipe pédagogique
- **Découverte** des espaces d'apprentissage et du matériel Montessori
- **Échanges** avec des parents et anciens élèves

École Montessori Mulhouse
7 rue de Paris - Kingersheim
www.ecole-montessori-mulhouse.fr

FAIRE CARRIÈRE DANS L'INDUSTRIE PHARMACEUTIQUE C'EST POSSIBLE !

RENTÉE 2025

Le Groupe IMT, leader français de la formation des secteurs pharmaceutiques, cosmétiques et biotechnologiques ouvre 3 nouvelles formations en Alsace.

De niveau BAC à BAC +3

- ✓ Technicien(ne) en Pharmacie et Cosmétique Industrielles
- ✓ Technicien(ne) Supérieur(e) en Pharmacie et Cosmétique Industrielles
- ✓ Bachelor Génie des Bioprocédés Pharmaceutiques

Misez sur l'apprentissage dans l'une de nos entreprises alsaciennes partenaires pour créer votre expérience et favoriser votre insertion professionnelle

Des formations accessibles en apprentissage, sans frais de scolarité

Renseignements et candidature : Jean-Christophe Mougel
jc.mougel@groupe-imt.com
06 77 89 21 48

IMT
International Montessori Institute
1997 - 2025

Fondation de la Maison du Diaconat

Se former aux métiers de la santé

La Fondation de la Maison du Diaconat est présente sur un large territoire allant du nord au sud de l'Alsace. Les missions de la Fondation sont organisées autour de quatre axes : la santé, la formation, l'accompagnement des personnes âgées et l'action sociale.



La formation des professionnels de santé occupe une place essentielle au sein de la Fondation de la maison du Diaconat de Mulhouse. Depuis 1962 et l'ouverture de sa première école d'aide-soignants, la Fondation forme chaque année 750 élèves dans les métiers de la santé et de l'accompagnement, comme aide-soignant, auxiliaire de puériculture et accompagnant éducatif et social.

En 2023, la Fondation a ouvert à Mulhouse son Institut de Formation en Soins Infirmiers (IFSI), répondant ainsi à la forte demande de professionnels infirmiers dans la région.

Le projet pédagogique du Pôle formation accorde une place très importante à l'accompagnement individuel des étudiants et des élèves. Des outils innovants, comme des plateformes de e-learning, des simulations de soins et des suivis personnalisés, sont mis en place pour garantir une transmission de savoirs de qualité et une mise en pratique efficace des compétences. Ces outils sont essentiels pour assurer la réussite des apprenants tout au long de leur parcours.

3700 collaborateurs au total !

Le Pôle formation développe par ailleurs de nombreux projets avec d'autres établissements de la Fondation. C'est une des forces de la Fondation : ses quatre secteurs d'activité que sont la formation, la santé, l'accompagnement des personnes âgées et l'action sociale permettent d'envisager un grand nombre de collaborations. Le réseau

régional que constituent les 85 établissements de la Fondation facilite également l'intégration des professionnels à l'issue de leur parcours de formation et élargit les possibilités d'évolution professionnelle.

Les métiers du soin recrutent fortement en France

« Considérer avant tout le mieux-être de la personne » : c'est l'esprit qui a présidé à la création de la Fondation, il y a 165 ans, et qui est toujours présent aujourd'hui dans le quotidien de ses 3700 collaborateurs et des formateurs du Pôle formation, qui s'emploient à le mettre en œuvre auprès des élèves et des étudiants.

Présence aux deux salons de l'orientation de janvier

Les professionnels de la Fondation de la maison du Diaconat de Mulhouse et les équipes des instituts de son Pôle formation auront le plaisir de vous rencontrer à l'occasion de salons près de chez vous : Salon de l'Orientation et de l'évolution professionnelle le 18 janvier au Parc Expo de Mulhouse et les 24 et 25 janvier au Salon Emploi Formation Alsace au Parc Expo de Colmar.



Fondation
de la maison du
Diaconat
de Mulhouse



Taux de réussite

97% 

Les métiers du soin et de l'aide à la personne recrutent.

Formez-vous dans les instituts du Diaconat

- **Infirmier**
- **Aide-soignant**
- **Auxiliaire de puériculture**
- **Accompagnant éducatif et social**

Retrouvez-nous en 2025 :

- À Mulhouse, au Salon de l'Orientation et de l'Évolution Professionnelle, le **samedi 18 janvier**
- À Mulhouse, aux portes ouvertes de l'Institut de Formation du Diaconat, le **jeudi 23 janvier**
- À Colmar, au Salon Formation Emploi Alsace, les **vendredi 24 et samedi 25 janvier**
- À Strasbourg, aux Journées Universitaires, les **jeudi 30 et vendredi 31 janvier**

www.diaconat-formation.fr

Prêt(e) à vous former à un métier du social ?

Bienvenue à Praxis !

« Praxis, carrefour de l'engagement social » est la raison d'être de l'École Supérieure de Praxis Sociale de Mulhouse, l'identité de « carrefour » comme point d'ancrage collectif du travail social sur le territoire et au-delà.

L'École propose des formations aux acteurs de l'intervention sociale dans différents champs : la petite enfance, l'action sociale, l'éducation spécialisée et mène des recherches appliquées à ces secteurs, en associant les personnes accompagnées à l'ensemble de ces activités.

Pourquoi rejoindre Praxis ?

Rejoindre Praxis permet de se former aux métiers du social, du médico-social, de l'éducation et du sanitaire en parcours de formation initiale, continue et en apprentissage ! On y suit des formations diplômantes de niveau 6 sur 3 ans, mais aussi des formations certifiantes plus courtes.

Envie d'en savoir plus et de rencontrer les professionnels de l'école ? C'est le samedi 1^{er} février que ça se passe ! Vous êtes chaleureusement invités à la journée portes ouvertes au 4 rue Schlumberger de 10h à 16h. Venez à la rencontre des professionnels et des étudiants.

Se préparer à la sélection à Praxis

L'École Supérieure de Praxis Sociale dispense plusieurs formations dont les modalités d'accès diffèrent. Une préparation à la sélection est proposée aux candidats



Lors de la remise des diplômes

remplissant les conditions d'accès à l'examen d'admission aux formations d'Assistant de Service Social, d'Educateur Spécialisé et d'Educateur de Jeunes Enfants. La session de préparation à la sélection (payant) se déroulera les samedis 1^{er}, 8 et 29 mars et le samedi 5 avril, de 9h à 12h et de 13h à 16h.

Ecole Supérieure de Praxis Sociale, rue Schlumberger à Mulhouse
praxis.alsace - @praxisalsace
Portes ouvertes : le samedi 1^{er} février de 10h à 16h

ESEIS : l'école des métiers de la solidarité

Avec trois sites en Alsace

L'ESEIS (École Supérieure Européenne de l'Intervention Sociale) est implantée à Mulhouse, Strasbourg et Schiltigheim, et forme plus de 2000 étudiants chaque année.

Les trois sites alsaciens de l'ESEIS (Mulhouse, Strasbourg et Schiltigheim) accueillent plus de 2000 étudiants chaque année, en formation initiale et tout au long de la carrière professionnelle. C'est un acteur reconnu dans le milieu social et qui propose une large palette de formations initiales (infra-bac, post-bac, fonctions d'encadrement) et continues (issues de son catalogue ou conçues sur-mesure, à l'école ou en entreprise).

Un acteur reconnu

L'ESEIS prépare aux métiers du travail social qui regroupent différents domaines d'intervention : l'encadrement et l'expertise, l'action sociale, l'accompagnement social et l'animation, ou encore l'aide à la personne et aux familles. L'école organise chaque année des préparations à la sélection (concours d'entrée) et accompagne aussi à la Validation des Acquis de l'Expérience (VAE). Rencontrez l'ESEIS, ses apprenants et des professionnels lors des traditionnelles



Découvrez les métiers du travail social

journées portes ouvertes le 1^{er} mars sur le site de Strasbourg, et le 8 mars sur le site de Mulhouse.

ESEIS, rue Daniel Schoen à Mulhouse, rue Sédillot à Strasbourg et rue Jean Monnet à Schiltigheim
www.eseis-afris.eu
Portes ouvertes : le 1^{er} mars (Strasbourg) et le 8 mars (Mulhouse)

Tout savoir sur les métiers de la santé

Au GHR Mulhouse Sud-Alsace

Le Groupe Hospitalier de la Région de Mulhouse et Sud-Alsace (GHRMSA) organise plusieurs rendez-vous pour faire découvrir les métiers hospitaliers et les filières de formation, ainsi que les opportunités de recrutement.

Plus grand centre hospitalier public du Haut-Rhin, le GHRMSA regroupe 9 sites hospitaliers et médico-sociaux dans le Sud-Alsace et emploie plus de 6000 professionnels. Le GHRMSA se mobilise pour promouvoir la diversité des métiers de la santé (plus de 200 métiers) et faire connaître les filières pour lesquelles l'hôpital recrute.

Présence au Salon de l'Orientation de Mulhouse le 18 janvier

Comme chaque année, les professionnels du GHRMSA seront mobilisés sur l'Espace Santé du Salon de l'Orientation et de l'Evolution Professionnelle du samedi 18 janvier au Parc Expo de Mulhouse, de 9h à 17h. À cette occasion, ils présenteront, aux côtés des formateurs et des étudiants de l'Institut de

Formation aux Métiers de la Santé (IFMS) de Mulhouse-Thann, les formations paramédicales, les métiers soignants hospitaliers et les possibilités d'évolution professionnelle. Ce rendez-vous s'adresse, en particulier, aux collégiens, aux lycéens et leurs parents, ainsi qu'aux personnes ayant un projet de reconversion professionnelle.

Nouveauté en 2025, le GHRMSA aura également un stand à l'espace « *Emploi et recrutement* » au SOREP du Parc Expo, où il sera possible d'échanger avec la direction des ressources humaines et de déposer son CV pour ceux et celles qui souhaitent exercer leur métier dans l'un des nombreux secteurs hospitaliers (filières soignantes et de rééducation, médicotechnique, administrative, ouvrière et technique, socio-éducative). Pour se faire une idée précise des possibilités de formations aux métiers de la



santé, des portes ouvertes seront organisées le vendredi 31 janvier, de 16h à 20h, à l'IFMS de Mulhouse, mais aussi le 28 février de 16h à 19h à l'Institut de Formation en Soins Infirmiers de Thann.

À la suite du succès de la première édition, les équipes du GHRMSA vous accueilleront le samedi 1^{er} mars, de 9h à 13h, à l'occasion de la 2^e édition des « *Rendez-vous des métiers de la santé* ».

GHRMSA

Toutes les dates : www.ghrmsa.fr

FORMATIONS **MÉTIERS** **RECRUTEMENT**

GHR
Mulhouse Sud-Alsace

Le Groupe Hospitalier
de la Région de Mulhouse et Sud-Alsace
vous donne *Rendez-vous*

Date	Événement	Horaires	Lieu
Samedi 18 janvier 2025	Salon de l'Orientation et de l'Evolution Professionnelle	De 9h à 17h	Parc des Expositions Mulhouse 120 Rue Lefebvre, 68100 Mulhouse
Vendredi 31 janvier 2025	Portes ouvertes de l'Institut de Formation aux Métiers de la Santé (IFMS)	De 16h à 20h	IFMS Mulhouse 2 Rue du Dr Léon Mangeney, 68100 Mulhouse
Samedi 1 ^{er} mars 2025	Les rendez-vous des métiers de la santé	De 9h à 13h	Hôpital Emile Muller 20 Av. du Dr René Laennec, 68100 Mulhouse

Toutes les infos sur nos événements

www.ghrmsa.fr

Facebook, X, LinkedIn, YouTube, Instagram

CCI Campus Business School Mulhouse

Optez pour la réussite !

Chaque année, le campus de Mulhouse forme plusieurs centaines d'alternants avec des diplômes allant de Bac +2 à Bac +5 dans de nombreux domaines différents.

Situé à Mulhouse, CCI Campus Business School Mulhouse propose un large éventail de formations diplômantes en alternance dans divers domaines, visant à développer les compétences nécessaires pour réussir dans le monde professionnel. Ces formations offrent des diplômes de Bac+2 à Bac+5, reconnus par l'Education Nationale, le RNCP (Répertoire national des certifications professionnelles) et le Ministère du Travail.

Un accompagnement 100% personnalisé

À CCI Campus Business School, vous n'êtes jamais seul dans votre parcours. Dès votre inscription, une gamme complète de services est mise à votre disposition : mise en relation avec des entreprises partenaires, coaching personnalisé, aide à la rédaction de votre dossier

de candidature, simulations d'entretien. Puis soutien tout au long de votre formation. CCI Campus Alsace Business School, c'est un réseau de trois campus à Strasbourg, Colmar et Mulhouse, dont la pédagogie est axée sur la professionnalisation. Ces formations sont adaptées aux besoins des entreprises. Dispensées par des formateurs et intervenants expérimentés, elles garantissent un apprentissage en lien direct avec les attentes du terrain.

Du Bac+2 au Bac+5, CCI Campus Business School Mulhouse propose 15 formations dans des filières recherchées par les entreprises. Administratif : gestion - expertise comptable et le management d'entreprise ; Management : leadership et stratégie durable pour diriger des unités d'affaires ou des projets organisationnels complexes ; Informatique & Digital : maîtrise des systèmes, réseaux, développement



web, marketing digital ; Communication & Marketing ; Vente & Commerce : techniques de négociation, gestion commerciale et digitalisation de la relation client...

Inscriptions sur ccicampus.fr
Portes ouvertes le samedi 8 février 2025 de 9h à 16h.

CCI Campus Alsace
03 68 67 20 00 - www.ccicampus.fr
Portes ouvertes : samedi 8 février de 9h à 16h

Les Idées Claires

Pour vos conseils en ressources humaines

Créé par Julie Schilb en 2020, Les Idées Claires est un cabinet de conseil RH, un organisme de formation certifié Qualiopi et un centre de bilan de compétences installé à Tagolsheim. Le cabinet fête ses 5 ans en 2025.

Passionnée par les ressources humaines, Julie Schilb a eu envie de créer un cabinet de conseil et de mettre son expérience au service d'entreprises et de dirigeants. Les activités du cabinet s'organisent autour de trois pôles : d'abord le conseil en ressources humaines, principalement auprès de dirigeants de PME. Mais aussi l'animation de formations sur différentes thématiques RH et de management ; et enfin, l'accompagnement de transitions professionnelles - bilans de compétences finançables par le compte CPF, ou séances de coaching dans le cadre d'une recherche d'emploi.

Faire le point sur votre situation

Dans un contexte économique incertain, se faire accompagner offre un regard extérieur précieux pour mieux identifier ses forces et ses axes de progression. Une belle opportunité pour anticiper certains changements, valoriser ses compétences, et si besoin, se repositionner efficacement. Comme dans tout centre de bilan de compétences, un entretien de découverte (gratuit et sans engagement) vous sera proposé pour faire le point sur votre situation et vous proposer la solution d'accompagnement la plus adaptée.



Julie Schilb

Toutes les actualités du cabinet sont disponibles sur le site : www.lesideesclaires.fr et sur les réseaux sociaux (Facebook, Instagram et LinkedIn).

Les Idées Claires, 10 rue de la Taillerie à Tagolsheim
06 70 69 66 78 - www.lesideesclaires.fr
contact@lesideesclaires.fr

Cours d'allemand tous niveaux
Préparation à l'examen Goethe



CENTRE D'EXAMEN GOETHE INSTITUT

ENVIE D'AILLEURS ?

Travailler ou étudier en Allemagne ou en Suisse nécessite un bon niveau d'allemand

**PRÉPAREZ-VOUS À L'EXAMEN DU GOETHE INSTITUT
AVEC LINGUAPHONE !**

Linguaphone
4 rue Fredo Krumnov 68200 Mulhouse



RÉPUBLIQUE FRANÇAISE
Liberté
Égalité
Fraternité

UNIVERSITÉ
HAUTE-ALSACE

JOURNÉE PORTES OUVERTES

1^{er} mars 2025

Université de Haute-Alsace

Venez nous rencontrer sur
l'ensemble de nos campus
à Colmar et à Mulhouse

SAVE THE DATE :

RETROUVEZ TOUTES LES INFORMATIONS
DES PORTES OUVERTES DE L'UHA SUR :
JPO.UHA.FR OU SCANNEZ LE QR CODE.

SCANNEZ LE QR CODE POUR ENREGISTRER
CET ÉVÉNEMENT DANS LE CALENDRIER DE
VOTRE TÉLÉPHONE.

Le prochain chapitre
commence ici



Conseil RH, Formation
& Bilan de compétences
10 rue de la Taillanderie
68720 TAGOLSHEIM - 06.70.69.66.78

Avec l'Afpa, votre avenir professionnel

Peut prendre forme !

Vous cherchez à vous former ou à vous reconverter ? L'Afpa, acteur majeur de la formation professionnelle en France, propose en Alsace une large gamme de formations adaptées à vos besoins et à vos projets.

Que vous soyez attiré par le bâtiment, la chimie, l'industrie, les services, la restauration ou encore la sécurité, l'Afpa vous offre la possibilité d'acquérir les compétences nécessaires pour exercer un métier qui vous passionne. Les formations proposées vont du CAP au Bac+2, couvrant ainsi un large spectre de niveaux de qualification.

Une pédagogie innovante axée sur la pratique

L'une des spécificités de l'Afpa réside dans sa pédagogie, qui privilégie l'apprentissage du geste professionnel. Les formations se déroulent dans des plateaux pédagogiques équipés de matériels professionnels, ce qui vous permet d'apprendre les gestes et les comportements attendus en entreprise. Les périodes en entreprise, intégrées à votre parcours de formation, vous offrent l'opportunité de mettre en application vos connaissances et d'acquérir une expérience professionnelle concrète.

Un accompagnement personnalisé

L'Afpa vous accompagne tout au long de votre parcours. Si vous ne savez pas vers quelle formation vous tourner,



Ici, un tuyauteur industriel

quel métier est fait pour vous, pas de panique ! Les dispositifs d'accompagnement des centres Afpa en Alsace vous aident à faire le point, à vous préparer et même à tester différents métiers. Pas toujours facile de savoir à l'avance ce qui vous convient... Pour en apprendre davantage, les centres Afpa organisent une journée portes ouvertes le 6 février.

Afpa Colmar, rue Joseph Rey, Afpa Mulhouse, rue de l'Ecluse et Afpa Strasbourg, rue des Corps de Garde
Tel : 3936 - www.afpa.fr - Portes ouvertes : le 6 février

Je poursuis mon alternance avec le Cnam

37 formations proposées au total

Poursuivez vos études en alternance et formez-vous grâce à l'une des 37 formations proposées par le Cnam, que ce soit en assurance, comptabilité, commerce/vente/marketing, gestion, informatique, industrie, immobilier ou en ressources humaines, du Bac +1 au Bac +5.

Le Cnam Grand Est vous ouvre ses portes à Mulhouse et Strasbourg les 7 et 8 février pour vous faire découvrir ses formations en alternance et son approche pédagogique unique basée sur l'innovation, l'accompagnement et l'expérience professionnelle. Avec l'alternance, vous bénéficiez d'un double avantage : acquérir des compétences reconnues tout en développant une expérience professionnelle solide. En choisissant cette voie, vous devenez acteur de votre réussite et optimisez vos chances d'insertion sur le marché du travail.

Et pourquoi pas vous ?

« Ce qui me plaît le plus au Cnam, c'est la compétence des formateurs. Je peux compléter ce que je vois en entreprise avec ce que j'apprends en cours », affirme Esra, étudiante. « Si je devais définir le Cnam en trois mots, je dirais : formation, innovant et apprentissage. Mon conseil à ceux qui hésitent à venir au Cnam est de foncer et de vivre cette expérience, qui est un bout de chemin à parcourir pour sa vie professionnelle », estime pour sa part Corentin. Au Cnam Grand Est, l'innovation est au cœur des formations, avec des



L'alternance : la solution !

outils numériques performants (plateformes e-learning, simulations interactives et ressources en ligne), un enseignement hybride (cours en présentiel et en ligne) et une pédagogie active (études de cas, projets collaboratifs...). Si vous éprouvez des difficultés à trouver une entreprise pour votre alternance, des conseillers peuvent vous accompagner. Un *Job Meeting* est organisé avec des entreprises partenaires. Portes ouvertes les 7 et 8 février à Mulhouse et Strasbourg.

Cnam Grand Est à Mulhouse et Strasbourg
www.cnam-grandest.fr/jpo
Portes ouvertes : Ve.7 février (14h à 18h) et Sa.8 février (9h à 13h)

Groupe IMT

Faites carrière dans l'industrie pharmaceutique

Fort de 45 années d'expérience, le Groupe IMT est votre partenaire dans les formations des industries pharmaceutiques, biotechnologiques et cosmétiques.


Depuis bientôt un demi-siècle, le Groupe IMT est fier d'accompagner les jeunes, les salariés en reconversion et les demandeurs d'emploi pour répondre aux enjeux industriels et de santé publique. À la rentrée 2025, l'établissement lancera en Alsace trois nouvelles formations de Bac à Bac +3.

Le Groupe IMT vous oriente vers l'industrie pharmaceutique pour devenir Technicien(ne) ou Technicien(ne) Supérieur(e) en Pharmacie et Cosmétique Industrielles. Le Bachelor en Génie des Bioprocédés Pharmaceutiques ouvrira également les portes des biotechnologies et de la bioproduction.



Choisir le Groupe IMT, c'est opter pour un parcours qui allie théorie et pratique. Les campus développent votre expérience grâce à l'alternance dans les entreprises partenaires. Développez vos compétences au plus près de la réalité des entreprises pour une insertion professionnelle réussie.

Groupe IMT
www.groupe-imt.com
Contact : Jean-Christophe Mougel,
06 77 89 21 48
jc.mougel@groupe-imt.com



Portes Ouvertes


JEUDI
06
FÉVRIER 2025

Demandeurs d'emploi, salariés, jeunes en recherche d'orientation : envie de changer de métier, de vous former, de découvrir les secteurs qui recrutent ?

FORMATION • ACCOMPAGNEMENT • RECONVERSION • ALTERNANCE

Colmar Mulhouse Strasbourg

Toutes les infos sur evenement.afpa.fr



Afpa
se former, avancer

le **cnam**
Grand Est

Demain, je poursuis mes études en alternance avec le Cnam !

Du bac+1 au bac+5

PORTES OUVERTES LES 7 ET 8 FÉVRIER À STRASBOURG ET MULHOUSE



Infos et inscriptions : cnam-grandest.fr/jpo

Apprenez la langue des signes !

Grâce aux méthodes Com'Signes

Envie ou besoin d'apprendre la langue des signes ? C'est possible, avec le centre de formation professionnelle Com'Signes. La langue des signes est reconnue officiellement comme une langue à part entière par le code de l'éducation.

Tous les formateurs du centre Com'Signes sont des professionnels sourds diplômés et ont pour langue première la langue des signes. Les différentes formations proposées ont lieu en présentiel. Le centre a mis en place une instruction par niveaux (A1, A2, B1, B2 et C1) comprenant de 4 à 6 modules. Par exemple, le premier niveau A1 correspond à un niveau de découverte : comprendre des situations simples et concrètes de la vie quotidienne ; communiquer de façon simple si l'interlocuteur signe lentement.

Signez comme un pro

« Concernant les gens qui viennent nous voir, il y a une prédominance de profils des métiers de la santé et de l'éducation, mais nous avons aussi des étudiants curieux, des parents ou des proches qui ont un membre de leur famille malentendant », nous indiquait Caroline Schmitt de Com'Signes. Les supports pédagogiques variés ont été développés spécifiquement pour les cours : des documents vidéo, des documents informatiques présentés en vidéo-projection, des images, des jeux...

Plusieurs solutions s'offrent à vous pour apprendre ou progresser en langue des signes : formation intensive sur une période donnée, cours du soir ou formation hebdomadaire. Les prochaines dates pour les sessions



en stages intensifs : pour les niveaux A1, A2 et B1, du 10 mars au 13 juin 2025. Mais aussi une session pour les niveaux A1, A2, B1 et B2 : du 22 septembre 2025 au 20 février 2026. Présence au Salon de l'Orientation & de l'Evolution professionnelle au Parc Expo de Mulhouse le 18 janvier.

Com'Signes à Mulhouse
03 89 45 27 35 - www.com-signes.fr
alsace.mulhouse@com-signes.fr

La fibre artistique avec la HEAR

Formations en art et design textile

La Haute École des Arts du Rhin (HEAR) figure comme l'une des plus importantes écoles d'art, de design et de musique en France : deux sites d'arts visuels à Mulhouse et Strasbourg, et des enseignements musicaux à Strasbourg.

À Mulhouse particulièrement, la HEAR propose des formations en Art et Design textile menant à un diplôme grade licence (le DNA) ou grade master (le DNSEP). Deux diplômes qui sont largement ouverts : on peut passer l'examen d'entrée en 1^{ère} année avec n'importe quel Bac, y compris Pro. Pratiques et théoriques, les enseignements sont dispensés par des enseignants, artistes ou designers, inscrits dans le monde professionnel. Leur objectif : faire émerger chez les étudiants une démarche d'auteur dans des champs divers, tels que l'art contemporain, le design, la performance ou encore le son... La pédagogie est active et vivante : les étudiants développent leurs compétences à travers des démarches concrètes, qui cherchent à transformer l'apprentissage en un processus à la fois intellectuel, sensoriel et créatif.

Un week-end pour visiter l'école

Entreprises (l'école est membre du Pôle Textile Alsace), institutions culturelles ou artistiques (la Kunsthalle, Motoco, le MISE, la Filature à Mulhouse...), écoles internationales : entrer à la HEAR, c'est avoir accès à un vaste réseau d'organismes partenaires aux côtés desquels l'école conduit ses projets pédagogiques. L'école ouvre ses portes vendredi 31 janvier et samedi 1^{er}



février pour deux jours de découverte de l'établissement. Parallèlement, il sera possible, lors de visioconférences, d'échanger avec des étudiants et des enseignants, de découvrir les différents secteurs de l'école (Art et Design textile à Mulhouse donc, Art, Art-Objet, Scénographie, Didactique visuelle, Illustration à Strasbourg). Les titulaires d'un diplôme du supérieur dans le domaine artistique peuvent candidater directement en DNA/ Licence ou en 1^{ère} année de DNSEP/Master.

HEAR, quai des Pêcheurs à Mulhouse
03 69 76 61 00 - www.hear.fr
Visites : Ve. 31 janvier (14h à 18h) et Sa. 1^{er} février (10h à 18h)

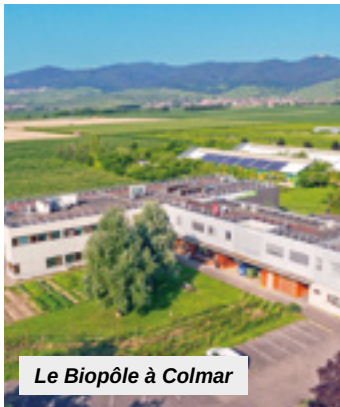
Les IUT de Mulhouse et Colmar

Portes ouvertes
le 1^{er} mars

Vous êtes à la recherche d'un diplôme vous permettant d'atteindre le grade Licence (Bac + 3) ? Le Bachelor Universitaire de Technologie (B.U.T.) est fait pour vous.

Le Bachelor Universitaire de Technologie (B.U.T.) est devenu le diplôme de référence des IUT, et remplace ainsi l'ancien Diplôme Universitaire de Technologie (D.U.T.) La formation reste axée sur l'aspect professionnel, avec de nombreuses mises en situations pro (600h de projet, 22 à 26 semaines de stage en entreprise).

Les IUT de Colmar et de Mulhouse proposent diverses spécialités dans des domaines variés. Du côté de l'IUT de Colmar, vous retrouverez notamment les BUT : Carrières Juridiques, Génie Biologique parcours agronomie, Hygiène - Sécurité - Environnement, Métiers de la Transition et de l'Efficacité Énergétiques, Réseaux et Télécommunications, Techniques de Commercialisation.



Le Biopôle à Colmar

Les six BUT proposés à l'IUT de Mulhouse : Métiers du Multimédia et de l'internet (MMI), Génie Mécanique et Productique (GMP), Gestion des Entreprises et des Administrations (GEA), Management de la Logistique et des Transports (MLT), Génie Électrique et Informatique Industrielle (GEii), Science et Génie des Matériaux (SGM). Journée portes ouvertes dans les deux IUT le 1^{er} mars, comme l'ensemble de l'UHA.

IUT de Mulhouse et Colmar
www.iutmulhouse.uha.fr
www.iutcolmar.uha.fr
Portes ouvertes : le 1^{er} mars



COM'SIGNES
Grand Est | CENTRE DE FORMATION
À LA LETTE EN LANGUE DES
SIGNES FRANÇAISE

Rejoignez nous

Mulhouse

Formation Langue des Signes Française

A1

A2

B1

B2

C1

- Formation intensive
- Cours du soir
- Formation Hebdomadaire



Bonjour

Retrouvez nous au Salon
de l'Orientation et de
l'Évaluation
professionnelle

Parc Expo Mulhouse
18 Janvier 2025

Pour plus d'informations ou pour vous inscrire,
n'hésitez pas à nous contacter :

2 Rue Wilson 68100 Mulhouse
03 89 45 27 35 / 07 68 35 17 45
alsace.mulhouse@com-signes.fr

MON
COMPTE
FORMATION

 **dcl** Diplôme de compétence
en langues
de l'éducation nationale

www.com-signes.fr

les acteurs de
la compétence

HEAR Journées Portes ouvertes

Strasbourg
31 janv.
10h — 18h

Mulhouse
31 janv.
14h — 18h

1^{er} fév.
10h — 18h

www.hear.fr

Direction 2025 pour Kedi Formation

Avec de nouvelles formations en alternance

Après une année 2024 riche en nouveautés, le CFA Kedi Formation situé au Parc Glück à Mulhouse se concentre désormais sur l'année 2025, qui sera dans la continuité, avec une accentuation des démarches RSE.

Deux nouvelles formations en Alternance (le BTS Assurance et un BAC +5 en Management et Stratégie d'Entreprise), un voyage culturel à Paris, plusieurs ateliers visant à favoriser l'inclusion, une nouvelle identité visuelle : pour résumer, cette année 2024 a été extrêmement riche pour Kedi Formation et l'année 2025 s'annonce dans la même lignée.

L'année commencera avec les deux salons de la formation de Mulhouse (le 18 janvier) et de Colmar (les 24 et 25 janvier), ensuite viendra le temps du nouveau voyage culturel des BTS deuxième année qui se rendront dans la ville de Lyon. Les étudiants en BAC +5 travailleront eux sur un reportage afin de sensibiliser à l'immigration sur ce premier trimestre avant de partir eux aussi en voyage humanitaire en Europe en 2026, dans le but de voir comment les autres pays de l'Union Européenne traitent l'immigration.

La Responsabilité Sociétale des Entreprises

Sans oublier les différentes conférences, ateliers ainsi qu'actions, comme l'Afterwork organisé en partenariat avec la Maison de l'Autisme de Mulhouse qui a eu lieu le 3 décembre dernier. L'ensemble de ces actions s'inscrivent dans la politique RSE (Responsabilité Sociétale des Entreprises) mise en place par Kedi



Formation. Le CFA axe principalement ses efforts sur l'inclusion des personnes en situation de handicap dans le monde du travail et de l'alternance. Un podcast a notamment été produit et déjà disponible sur la chaîne Spotify de Kedi Formation, intitulé : *Le Podcast par Kedi*. Grâce à ses différentes actions, le CFA espère changer le regard qu'ont certaines personnes sur les travailleurs handicapés et ainsi favoriser l'inclusion.

Afin de rester informé de l'actualité de Kedi Formation, le plus simple, c'est de les suivre sur Instagram : [@kediformation.mulhouse](https://www.instagram.com/kediformation.mulhouse)

Kedi Formation, allée Glück à Mulhouse
03 89 33 91 07 - www.kedi-formation.fr

Le Serfa : se former en continu...

Pour rester employable !

Le Serfa accueille environ 1 800 stagiaires adultes chaque année - venus de tous les horizons professionnels - afin d'acquérir de nouvelles compétences. L'organisme, adossé à l'Université de Haute-Alsace, propose des formations dans de nombreux domaines.

Si l'on inclut l'ensemble des formations dispensées par l'Université de Haute-Alsace, le Serfa propose jusqu'à 140 possibilités, de la gestion jusqu'à la chimie, en passant par le management ou encore la mécanique industrielle, les ressources humaines, la communication, l'informatique et le web... La majorité des formations y est diplômante, même si des possibilités de formations courtes de quelques jours existent. 500 adultes y passent des diplômes chaque année en vue d'une amélioration de leur situation professionnelle, voire d'une complète reconversion. Une réalité qui ne fait que s'accélérer ces dernières années.

Au plus proche du marché de l'emploi

Toutes les formations du catalogue du Serfa peuvent en effet être déclinées sur-mesure, et même en formule intra-entreprise. L'expertise des équipes pédagogiques, constituées de 500 enseignants et 300 professionnels ou consultants, est le gage d'une offre de formation de qualité. La pédagogie n'a cessé d'évoluer. Depuis quelques années, les formations « co-modales » se sont largement développées. Elles mixent présentiel et distanciel, et peuvent même, dans certains cas,



s'effectuer totalement à distance. Très pratique, quand on vit ailleurs qu'en Alsace... Le distanciel est d'autant plus indiqué que certaines formations ne sont proposées... qu'au Serfa. Comme le très rare D.U. Management des Structures d'accueil de la petite enfance ou la nouvelle Licence Pro Office Manager très polyvalente (compta, droit, RH, marketing...). Présence du Serfa aux deux salons de l'orientation de janvier, Mulhouse et Colmar.

Le Serfa, rue des Frères Lumière à Mulhouse
03 89 33 65 00 - www.serfa.fr



Kedi

ALTERNANCE

TITRE PROFESSIONNEL

Conseiller de Vente

BTS

Assurance
Gestion de la PME
Management Commercial Opérationnel
Négociation et Digitalisation de la Relation Client

BAC+3

Développement des Ressources Humaines
Développement Commercial & Marketing

BAC+5

Manager des Organisations
& Management et Stratégie d'Entreprise









25 Allée Glück, 68200 Mulhouse | 03.89.33.91.07 | www.kedi-formation.fr





Nous serons là pour vous accompagner vers votre avenir !

Retrouvez-nous :

- Au Salon de l'Orientation & de l'Évolution Professionnelle
📅 18 janvier 2025
Parc Expo de Mulhouse (9h-17h)
- Au Salon Formation Emploi Alsace
📅 24 & 25 janvier 2025
Parc Expo de Colmar (9h-18h)

www.serfa.fr 03.89.33.65.00 - contact@serfa.fr
8 rue des Frères Lumière - 68093 MULHOUSE CEDEX



Master MIC-AI

Management InterCultuel et Affaires Internationales

Focus sur le Master Management InterCultuel et Affaires Internationales, mis en place au Campus Fonderie à Mulhouse. Et qui de mieux qu'une étudiante pour nous en parler : Dalia Bouaskeur.



Le Master Management InterCultuel et Affaires Internationales propose d'acquérir une triple compétence : économique et managériale, interculturelle et linguistique. Cette formation permet d'appréhender les marchés internationaux et leurs différences culturelles, de participer à l'élaboration des stratégies d'internationalisation des entreprises, et d'optimiser les relations humaines à l'intérieur de l'entreprise (compétences marketing et ventes, droit, finances, comptabilité, gestion de projets et RH...) Elle propose également l'acquisition d'une compétence supplémentaire dans une troisième langue étrangère orientée affaires internationales (chinois, japonais ou russe) et dans la culture du pays visé.

Une triple compétence

« Avant, j'étais en LEA, car j'ai toujours eu un intérêt pour les langues étrangères. J'ai remarqué que le taux de réussite

au Master MIC-AI était élevé, je n'ai pas hésité », réagit Dalia Bouaskeur, étudiante en M2. « Ici, l'intérêt, c'est de pouvoir bouger dans différents pays, faire preuve d'adaptation à chaque fois. Je ne compte pas rester en France toute ma vie ! »

Grâce à leur triple compétence économique, interculturelle et linguistique, les diplômés de ce Master d'affaires internationales peuvent s'insérer dans des entreprises orientées à l'international, en France et à l'étranger. Leur profil pourra particulièrement intéresser des filiales d'entreprises françaises à l'étranger, ou des entreprises étrangères implantées en France. Les diplômés du Master MIC-AI trouvent des emplois de cadres, pour moitié en France et pour moitié à l'étranger : Allemagne, Autriche, Suisse, Luxembourg, Grande-Bretagne, Chine, Maroc...

**Université de Haute-Alsace,
Campus Fonderie à Mulhouse**
www.campus-fonderie.uha.fr

Les Sillons de Haute Alsace

Le campus agricole

L'établissement public local d'enseignement et de formation professionnelle agricoles Les Sillons de Haute Alsace offre un système éducatif complet.

Grâce à une variété de parcours de formation allant de la classe de 3^{ème} jusqu'en Licence Pro, en passant par le BTS, le Bac Professionnel, technologique ou général, et le CAP. Les diplômés peuvent être préparés par voie initiale scolaire, apprentissage, en formation continue ou encore par la VAE.

Riche de quatre centres de formation, de trois exploitations à vocation pédagogique (agricole, horticulture-maraîchère et viticole) et de 2000 apprenants, le campus des Sillons de Haute Alsace est le plus grand établissement d'enseignement agricole du Grand Est. On y retrouve huit domaines d'enseignement professionnel : agriculture, aménagement paysager, gestion des milieux naturels, horticulture-maraîchage, industrie agroalimentaire et laboratoire contrôle qualité, viticulture œnologie, commerce vente. Portes ouvertes le samedi 22 mars.

Rouffach et Wintzenheim

www.epl68.fr

Portes ouvertes : le 22 mars de 9h à 17h



Le Master MIC-AI : Une Formation d'Excellence en Management InterCultuel et Affaires Internationales !

Envie d'une carrière ouverte sur l'international ?

Rejoignez notre master MI-CAI accessible en apprentissage dès la 1ère année .

Une formation professionnalisante, pour une triple compétence : Managériale, Linguistique et Interculturelle au coeur d'un campus moderne et à taille humaine.



Toutes les infos sur : www.campus-fonderie.uha.fr

Retrouvez-nous lors de notre Portes ouvertes le **Samedi 1er Mars 2025** :
Campus Fonderie - 16 rue de la Fonderie - Mulhouse

Linguaphone Mulhouse

10 langues enseignées

Apprenez une langue, progressez et certifiez votre niveau avec Linguaphone Mulhouse.

Avec plus de 10 langues enseignées, Linguaphone Mulhouse compose votre formation sur-mesure en fonction de votre niveau, de vos objectifs et disponibilités : cours individuels présentiels ou à distance, cours collectifs, séjours en immersion à l'étranger.



Linguaphone Mulhouse est votre centre régional d'examens d'allemand du Goethe Institut et vous prépare pour sa réussite, du niveau A1 au niveau C1. Indispensable si vous souhaitez travailler en Allemagne ou en Suisse. Le centre est également agréé pour le passage des tests TEF IRN et Canada, avec des sessions tout au long de l'année. Votre avenir multilingue commence ici !

Linguaphone, 4 rue Fredo Krumnov à Mulhouse
03 89 33 35 28
www.linguaphone.fr/alsace

École Montessori Mulhouse

Pensons aux plus jeunes aussi !

Découvrez l'École Montessori Mulhouse : un environnement unique pour l'épanouissement de votre enfant.

L'École Montessori Mulhouse vous invite à ses portes ouvertes du 18 janvier pour découvrir un lieu d'apprentissage exceptionnel. Basée sur la pédagogie Montessori, reconnue mondialement, l'école accueille des enfants de 3 à 11 ans, dans un cadre respectueux des besoins et du rythme de chacun. Au cœur de cette démarche : un environnement riche en matériel Montessori, conçu pour accompagner l'enfant du concret vers l'abstrait. Chaque activité, pensée avec soin, stimule sa curiosité naturelle et développe son autonomie.



Une école en harmonie avec la nature

L'école bénéficie également d'un magnifique parc arboré, véritable extension des salles de classe. Ce cadre naturel offre aux enfants un espace privilégié pour explorer, se ressourcer et travailler en lien direct avec la nature. Ce lien avec l'environnement leur permet de développer un profond respect pour le vivant et une compréhension globale du monde. Affiliée aux associations Montessori France et Internationale, l'école s'inscrit dans un réseau éducatif riche, favorisant des échanges culturels inspirants. Rendez-vous le 18 janvier de 9h30 à 12h30 pour visiter les locaux et échanger avec l'équipe pédagogique.

École Montessori Mulhouse, 7 rue de Paris à Kingersheim

ecole-montessori-mulhouse.fr - Portes ouvertes : samedi 18 janvier de 9h30 à 12h30

CAMPUS les sillons
DE HAUTE ALSACE
ROUFFACH & WINTZENHEIM

Voie générale & technologique
Voie professionnelle
Agriculture - Aménagement paysager
Commerce vente - Gestion des milieux naturels
Horticulture, Maraîchage - Industrie agroalimentaire
Laboratoire contrôle qualité - Viticulture œnologie

SE FORMER - SE PERFECTIONNER - SE RECONVERTIR - S'ÉPANOUIR

FORMATION SCOLAIRE - APPRENTISSAGE - FORMATION CONTINUE - DE LA 3e/CAPe AU BTS

03 89 78 73 00
www.ep168.fr

PORTES OUVERTES
samedi 22 mars 2025
9h00 - 17h00
[Rouffach & Wintzenheim]

L'AVENTURE DU VIVANT
UN VIVANT POUR TOUS

JOURNÉE PORTES OUVERTES
IUT MULHOUSE
IUT COLMAR

1^{er} mars 2025

Venez nous rencontrer, visiter les locaux et poser vos questions pour bien préparer votre orientation !

SAVE THE DATE :
Scanne le QR code pour enregistrer cet événement dans le calendrier de ton téléphone.

PROGRAMME DÉTAILLÉ SUR :
www.iutmulhouse.uha.fr
www.iutcolmar.uha.fr

Pôle Formation UIMM Alsace

La fabrique de l'avenir, côté industrie

Le Pôle Formation UIMM Alsace vous invite à découvrir ses formations dans le domaine de l'industrie lors de ses portes ouvertes. Rendez-vous le samedi 8 février à Mulhouse, Colmar, Strasbourg et Reichshoffen pour en savoir plus sur les métiers de l'industrie.

Le Pôle Formation UIMM Alsace offre la possibilité de se former dans tous les domaines de l'industrie : maintenance, électricité, automatisme, robotique, conception, assistance technique d'ingénieur, chaudronnerie, informatique, électrotechnique et énergie... Les débouchés sont nombreux. L'UIMM (Union des industries et métiers de la métallurgie) représente en France 42 000 entreprises industrielles, de la métallurgie à la mécanique, en passant par l'automobile, le ferroviaire, le nucléaire et même l'aéronautique.

L'UIMM Alsace dispose de quatre sites de formation distincts du nord au sud de la région, à Reichshoffen, Strasbourg, Colmar et Mulhouse. Plus de 1500 apprenants y sont formés chaque année, en partenariat avec plus de 1250 entreprises.

Du personnel qualifié

Avec l'évolution des technologies et la modernisation des équipements dans le secteur de l'industrie, les entreprises recherchent constamment du personnel qualifié. Pour répondre à cet objectif, le Pôle formation UIMM Alsace forme des apprenants de 15 à 29 ans aux métiers techniques de l'Industrie par la voie



de l'alternance. Venez découvrir les possibilités de formation lors de la matinée portes ouvertes du 8 février dans les quatre sites alsaciens. Qu'est-ce que l'apprentissage ? Quels domaine et formation choisir ? Comment se déroulent la formation et le travail en entreprise ? Pourquoi se former au Pôle Formation Alsace ?

Pôle formation UIMM Alsace à Mulhouse, Colmar, Strasbourg et Reichshoffen
formation-industries-alsace.fr
Portes ouvertes : samedi 8 février de 9h à 12h30

Découvrez les formations du Greta

Votre passerelle vers le succès

Vous cherchez à booster votre carrière ou à acquérir de nouvelles compétences ? Les formations du Greta sont la solution idéale pour vous !

Avec une offre diversifiée, une implantation locale forte et un engagement sans faille pour l'insertion professionnelle, le Greta vous accompagne à chaque étape de votre parcours. Des formations professionnalisantes ou certifiantes allant du CAP ou Bac + 5 dans les domaines : hôtellerie-restauration, industrie, bâtiment, langues, compétences de bases, sanitaire et sociale, artisanat, logistique, plasturgie, bois et travaux forestiers, numérique, tertiaire, comptabilité, insertion, automobile...

Une diversité de formations pour tous les profils

Le Greta propose une large gamme de formations, de la comptabilité à l'informatique, en passant par les métiers de la santé et du bâtiment, les programmes sont conçus pour répondre aux exigences du marché du travail actuel. Le Greta, c'est aussi une présence forte sur le terrain, avec des centres de formation répartis dans toute la région. Cette proximité permet de mieux comprendre les besoins spécifiques de chaque territoire et d'adapter l'offre de formation en conséquence.

L'insertion professionnelle est au cœur de la mission du Greta. Grâce à des partenariats solides avec les entreprises locales, le Greta offre des stages,



des alternances et des opportunités d'emploi qui vous permettront de mettre en pratique vos nouvelles compétences. Les conseillers en formation professionnelle sont à vos côtés pour vous guider dans l'individualisation de votre parcours, la recherche de financement, vos démarches de recherche d'emploi, vous aider à rédiger votre CV et vous préparer aux entretiens. Avec le Greta, vous maximisez vos chances de réussite et d'intégration rapide sur le marché du travail.

Le Greta
03 89 58 80 50 - greta@greta-alsace-sud.com

Récapitulatif des écoles et organismes

Les portes ouvertes, d'un seul coup d'œil

L'AFPA

L'Agence nationale pour la Formation Professionnelle des Adultes accueille et forme 20 000 actifs par an dans le Grand Est.

Rue de l'écluse à Mulhouse et J.Rey à Colmar - www.afpa.fr
Portes ouvertes : le 6 février

LE CNAM

Le Cnam propose 37 formations dans tous les domaines : comptabilité, commerce/vente, informatique, etc.

Cnam Grand Est
www.cnam-grandest.fr
Portes ouvertes : les 7 et 8 février

L'ESEIS

Ecole Supérieure Européenne de l'Intervention Sociale, formation continue et initiale dans les métiers du social.

L'ESEIS à Mulhouse et Strasbourg - www.eséis-afri.fr
Portes ouvertes : le 1^{er} mars à Strasbourg et le 8 mars à Mulhouse

LA HEAR

La Haute École des Arts du Rhin (HEAR) est l'une des plus importantes écoles d'art, de design et de musique en France.

HEAR Mulhouse
www.hear.fr
Portes ouvertes : les 31 janvier et 1^{er} février

LES SILLONS DE HAUTE ALSACE

Etablissement spécialisé dans les diverses formations agricoles et viticoles, situé dans le vignoble alsacien.

À Rouffach et Wintzenheim
www.epl68.fr
Portes ouvertes : le 22 mars

CCI CAMPUS ALSACE

Centre de Formation des Apprentis des CCI alsaciennes. Plusieurs sites en Alsace.

Rue du Rhin à Colmar et rue des Frères Lumière à Mulhouse - www.cci-campus.fr
Portes ouvertes : le 8 février

DIACONAT

La Fondation de la maison du Diaconat forme aux métiers de la santé et de l'aide à la personne.

Fondation Diaconat à Mulhouse
www.diaconat-formation.fr
Présence au salon de l'Orientation à Mulhouse le 18 janvier et de Colmar les 24 et 25 janvier

LE GHRMSA

Groupe Hospitalier Mulhouse Sud Alsace et son nouvel IFMS dédié au paramédical.

www.ghrmsa.fr
Présence au salon de Mulhouse le 18 janvier et portes ouvertes à l'IFMS Mulhouse le 31 janvier, et 28 février à Thann

IUT COLMAR & MULHOUSE

En intégrant un B.U.T., les étudiants bénéficient d'un parcours intégré en 3 ans pour atteindre le grade Licence.

À Mulhouse et Colmar
www.iutmulhouse.uha.fr
www.iutcolmar.uha.fr
Portes ouvertes : le 1^{er} mars

L'UHA

L'Université de Haute Alsace (UHA) est installée à Mulhouse et Colmar, compte environ 8 000 étudiants et forme aux arts, aux lettres, aux sciences, à la gestion, etc.

Campus à Mulhouse et Colmar
www.uha.fr
Portes ouvertes : le 1^{er} mars

COM'SIGNES

Vous souhaitez apprendre la Langue des Signes Françaises en intensif ou en cours du soir ?

Com'Signes à Mulhouse
www.com-signes.fr
Présence au salon de l'Orientation à Mulhouse le 18 janvier

ÉCOLE DE PRAXIS

L'Ecole Supérieure de Praxis Sociale forme aux métiers du social et du médico-social à Mulhouse.

Ecole Supérieure de Praxis Sociale à Mulhouse
www.praxis.alsace
Portes ouvertes : le 1^{er} février

LE GRETA

Le Greta propose une large gamme de formations, de la comptabilité à l'informatique, en passant par les métiers de la santé et du bâtiment.

Le Greta en Alsace
03 89 58 80 50
Pas de portes ouvertes

KEDI FORMATION

Kedi Formation est un organisme de formation dans des domaines divers : communication, commerce, gestion...

Kedi à Mulhouse - 03 89 33 91 07
www.kedi-formation.fr
Pas de portes ouvertes

UIMM INDUSTRIE ALSACE

Forme les jeunes aux métiers de l'industrie en apprentissage, du Bac Pro jusqu'au titre d'ingénieur.

Pôle formation UIMM Alsace
formation-industries-alsace.fr
Portes ouvertes : le 8 février

**PORTES
OUVERTES**

CCI
campus

「Business
School
Alsace」

DÉCOUVREZ NOS FORMATIONS
EN ALTERNANCE DE BAC À BAC +5

SAMEDI
8 FÉVRIER
// DE 9H À 16H

STRASBOURG

COLMAR

MULHOUSE

www.ccicampus.fr